

ODPOWIEDNIE DAĆ RZECZY OPAKOWANIE

W listopadzie 2022 r. firma Prointro zmieniła nazwę na 1 Box Factory, aby silniej kojarzyć się z rodzajem wykonywanej działalności, czyli produkcją szerokiej gamy pudełek premium. Poprosiliśmy dyrektora generalnego firmy Jerzego Dolatę o podsumowanie pierwszych miesięcy po tej zmianie oraz ocenę współpracy z Kolbusem i jej polskim przedstawicielstwem, firmą Introzap.

PROSZĘ NAM PRZEDSTAWIĆ, JAK SIĘ ZACZEŁA PANA HISTORIA Z POLIGRAFIA /INTROLIGATORSTWEM, A NASTĘPNIE Z PUDEŁKAMI?

Jerzy Dolata: Z małą poligrafią mam do czynienia już od dziecka. Mieliśmy w rodzinie drukarnię sitodrukową. Tamta firma nie istnieje już od dawna, lecz zapach farby, klisze, papiery i przede wszystkim ciężka praca – to rzeczy dobrze mi znane. Z tamtych lat pamiętam też coś, co zawsze było ważniejsze od zysków: pracowało się po to, by dobrze wykonać swoją pracę. A zadowolenie było tym większe, im trudniejsze wyzwanie.

Całe moje życie zawodowe związane jest z poligrafią. Były fotografia, agencja reklamowa, ale zawsze miały one związek z tą branżą. Szybko też okazało się, że klienci chcą rzeczy unikalnych. Zaczęliśmy więc sami produkcję standów, opakowań kaszerowanych, mebli tekturowych. Powstała introligatorka Prointro, która niedawno zmieniła nazwę na 1 Box Factory. Robiliśmy wówczas wszystko, co wiązało się z kaszerowaniem, w tym oklejanych pudełek *rigid box*. Około 10 lat temu podjęliśmy decyzję, by specjalizować się w tej właśnie produkcji. Był to szalony pomysł i nie wiem, czy dziś podjąłbym tę decyzję ponownie. Młody, zdolny i ambitny zespół zgłębiał tajniki branży. Nie zliczę nieudanych prób, tysięcy godzin spędzonych na różnych doświadczeniach i ton tektury, które przez lata wyrzuciliśmy na makulaturę. To właśnie dawne błędy, doświadczenia i nieudane próby sprawiają, że dziś jesteśmy w czołówce europejskiej 1. ligi pod względem jakości opakowań.

PROSZĘ OPOWIEDZIEĆ O RODZAJU WYKONYWANEJ PRODUKCJI I SZANSACH NA PRZYSZŁOŚĆ ORAZ TRENDACH, KTÓRE DOSTRZEGA PAN W OBSZARZE OPAKOWAŃ TYPU RIGID BOX.

JERZY DOLATA: MASZYNY FIRMY KOLBUS STANOWIĄ WAŻNĄ CZĘŚĆ PRODUKCJI FIRMY 1 BOX FACTORY.

NA ZDJĘCIU NAJNOWSZA LINIA BLT+BLW. OD PRAWEJ STOJĄ: JERZY DOLATA – CEO, LAURA CHUDZIAK – OPERATOR MASZYN, HANNA PIĄTEK – OPERATOR MASZYN ORAZ MACIEJ MAĆKOWSKI – GŁÓWNY TECHNOLOG





Jerzy Dolata: Wykonujemy pudełka oklejane w wielu wariantach konstrukcyjnych, zarówno proste spód-wieko, jak i pudełka zamykane na magnes, szkatułkowe, szufladkowe oraz wiele innych

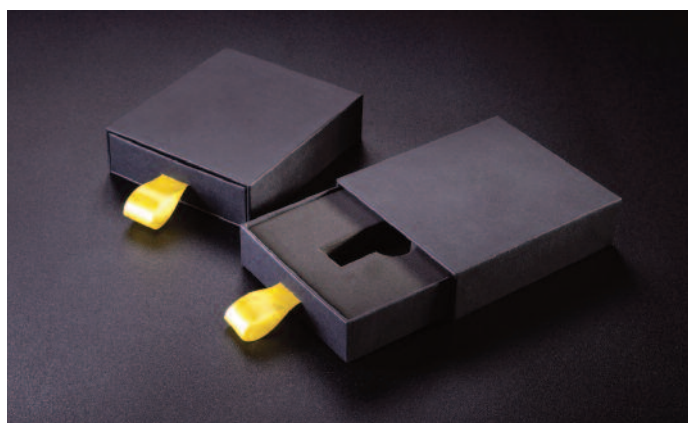
Jerzy Dolata: Produkujemy pudełka klasy premium. Luksusowe, pudełka na biżuterię, perfumy, elektronikę, gry i prezenty. Nasze pudełka podkreślają wartość produktu, który jest w środku. Więc gdy ktoś pyta, czym się zajmuje moja firma, odpowiadam, że sprawiamy, że rzeczy stają się godne ludzi, dla których są przeznaczone. Wykonujemy pudełka oklejane w wielu wariantach konstrukcyjnych, zarówno proste spód-wieko, jak i pudełka zamykane na magnes, szkatułkowe, szufladkowe oraz wiele innych.

A trendy? Trudno powiedzieć. Na pewno dostrzegamy odchodzenie od produkcji w Azji. Widzimy też, że technologia rowkowania (pozwalająca uzyskać ostre krawędzie) staje się coraz bardziej popularna. Wyraźnie wzrasta także poziom świadomości ekologicznej klientów. Coraz mniej w pudełkach folii, plastików, pianek. Jeśli chodzi o konstrukcje, to różne rodzaje pudełek mają różne zastosowania. Konstrukcja zależy głównie od przyzwyczajzeń klientów. Klienci coraz częściej oczekują, byśmy zajęli się projektowaniem i produkcją różnych wkładek do pudełek.

JAKIE MASZYNY KOLBUSA POSIADA PAN W SWOIM PARKU MASZYNOWYM I KIEDY ZACZĘŁA SIĘ PRZYGODA Z MASZYNAMI TEJ FIRMY?

Jerzy Dolata: Maszyny firmy Kolbus stanowią ważną część naszej produkcji. Już na samym początku tektura jest cięta na maszynie PK, a następnie wycinane są w niej rowki i naroża – również na Kolbusach. Na tym kończy się etap przygotowania tektury. Bardzo ważne są maszyny oklejające, w tym rewelacyjna i znana na rynku maszyna DA – według wielu najlepsza maszyna do oklejania okładek na świecie. Mamy też nowość – linię BLT+BLW.

NA PRZEŁOMIE LAT 2022/23 ODBYŁA SIĘ INSTALACJA TEJ WŁAŚNIE MASZYNY. JAKIE NOWE MOŻLIWOŚCI ONA ZAPEWNIŁA?



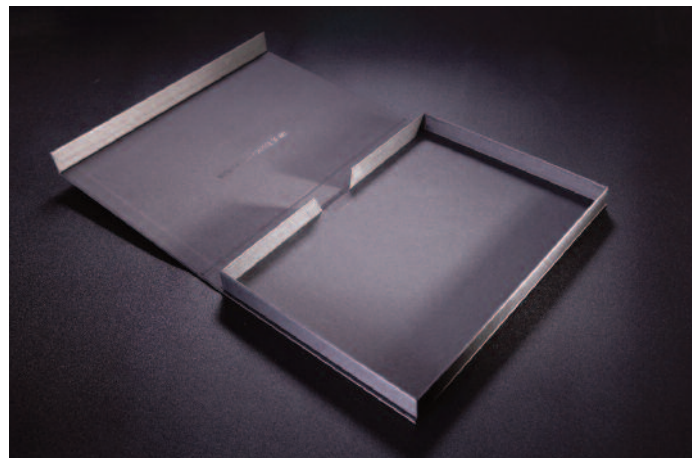
Jerzy Dolata: Jest to linia, która formuje i okleja oklejką korpus pudełka. Mimo że rezultat końcowy pracy tej linii jest identyczny jak w przypadku znanych linii innych producentów, to jej działanie opiera się na zupełnie innowacyjnych zasadach. Maszyna nie wymaga stosowania żadnych kopyt, przedstawia się ją w bardzo krótkim czasie i posiada bardzo szeroki zakres formatów. Jest to zdecydowanie najbardziej uniwersalna maszyna, jaką widziałem. W zasadzie nadaje się do produkcji nakładów już od 500 sztuk. Przy dużych nakładach rozpędza się aż do 40 sztuk na minutę. Jej fenomenalne osiągi oraz powtarzalność i jakość produkowanych pudełek utwierdzają nas w przekonaniu, że ryzyko związane z inwestycją w nową technologię się opłaciło.

Z JAKICH BRANŻ POCHODZĄ PAŃSTWA KLIENCI?

Jerzy Dolata: Są to branże elektroniczna, kosmetyczna, jubilerska, alkoholowa, optyczna, prezentowa. Opakowania *rigid box* są droższe niż wykrojniki, wykonane z kartonu 250-300 g i przeznaczone na kosztowniejsze produkty. Jednak to właśnie one idealnie podkreślają prestiż, jakość i dodatkowo najlepiej chronią produkt.

GDZIE WIDZI PAN DALSZE MOŻLIWOŚCI ROZWOJU NA RYNKU? CZY PLANUJECIE NOWE AKTYWNOŚCI, NP. COPACKING?

Jerzy Dolata: Ostatnie lata trudno nazwać zwykłymi. Tak naprawdę nic nie było normalne. Obecnie trudno mówić o jakiegokolwiek stabilizacji rynku, można jednak dostrzec kilka prawidłowości. Są to coraz popularniejszy aspekt ekologiczny oraz zwiększone zaintereso-



JERZY DOLATA: NASZĄ SIŁĄ JEST ELASTYCZNOŚĆ, NIEMNIEJ KAŻDEMU LEPIEJ SIĘ PRACUJE W PRZEWIDYWALNYCH WARUNKACH.

MAMY KILKA PROJEKTÓW, KTÓRE WSTRZYMALIŚMY W CZASIE PANDEMII. TERAZ CHCIELIBYŚMY JE ZREALIZOWAĆ. SĄ TO MIĘDZY INNYMI NOWE PRODUKTY, KILKA PATENTÓW PRODUKTOWYCH I INNOWACJI ORGANIZACYJNYCH

sowanie klientów niskimi nakładami. Coraz więcej jest też zapytań o bardzo duże nakłady, dotychczas produkowane w Azji. Trudno się jednak dziwić, sytuacja geopolityczna jest trudna.

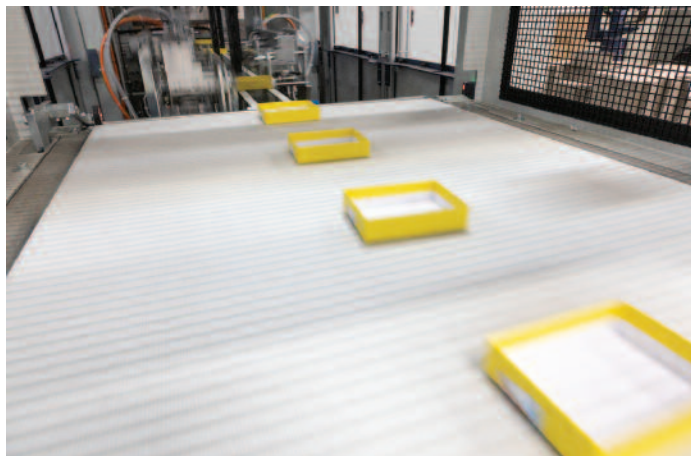
JAKIE SĄ PROGNOZY DLA BRANŻY?

Jerzy Dolata: Nie chcę bawić się we wróżkę. Po prostu staramy się robić to, co umiemy najlepiej.

W TEJ CHWILI JESTEŚCIE NA ETAPIE DEFINIOWANIA „1 BOX FACTORY”. CO KRYJE SIĘ ZA NOWYM BRANDINGIEM I JAKI JEST JEGO PRZEKAZ? CZY PROINTRO (2. FILAR) BĘDZIE NADAL ISTNIEĆ?

Jerzy Dolata: Kilka miesięcy temu zmieniliśmy jedynie nazwę. Nazwa Prointro przeszła do historii. Zmiany wynikały z chęci lepszego pozycjonowania nas na rynku europejskim. Sądzę, że nowa nazwa jest na tyle oczywista, że nie będziemy zmuszeni się z niej tłumaczyć.

NA SWOJEJ STRONIE PISZECIE, ŻE JEST TO NAJLEPSZA STRONA O PUDEŁKACH NA ŚWIECIE. CO MACIE NA MYŚLI?



Jerzy Dolata: To prawda, chwalimy się mocno. Chyba jako pierwsi na świecie zdecydowaliśmy się tak precyzyjnie i kompletnie opisać zagadnienia związane z pudełkami *rigid box*. Nie jest to strona o naszych możliwościach, ale przede wszystkim kompendium wiedzy o pudełkach. Wiemy, że będzie ona przy okazji pomocą dla konkurujących z nami firm.

Sądzę jednak, że warto spróbować uporządkować różne rzeczy. Chciałbym, by nasz podział pudełek był w przyszłości standardem branży. Każdy producent wymyśla swoje nazwy. Często są one bardzo trafne. Marzy mi się, by w przyszłości wszyscy używali tych samych słów, aby nazwać to samo pudełko.

JAK WDRAŻAJĄ PAŃSTWO NOWĄ TOŻSAMOŚĆ MARKI? Z JAKICH KANAŁÓW MARKETINGOWYCH PAŃSTWO KORZYSTAJĄ?

Jerzy Dolata: Jako firma działająca w branży B2B chcemy być przede wszystkim postrzegani jako profesjonaliści na wąskim rynku opakowań premium. Wykorzystujemy wszystkie dostępne kanały, jednak zamierzamy skupić się głównie na perfekcyjnym kontakcie z klientem i dobrym pozycjonowaniu w internecie. Oczywiście będziemy też obecni na różnych targach.

CZEGO ŻYCZĄ SOBIE PAŃSTWO NA PRZYSZŁOŚĆ?

Jerzy Dolata: Przede wszystkim stabilizacji. Jesteśmy dumni z naszego rozwoju, ale na dłuższą metę nie chcemy co roku mierzyć się z nowymi zagrożeniami. Naszą siłą jest elastyczność, niemniej każdemu lepiej się pracuje w przewidywalnych warunkach. Mamy kilka projektów, które wstrzymaliśmy w czasie pandemii. Teraz chcielibyśmy je zrealizować. Są to między innymi nowe produkty, kilka patentów produktowych i innowacji organizacyjnych.

DZIĘKUJĘ ZA ROZMOWĘ.

WWW.INTROZAP.PL

WWW.KOLBUS.COM

